

**Mines  
indépendantes  
Chibougamau  
inc.**

**Présentation aux investisseurs**

Octobre 2019



## **Énoncés prospectifs**

À l'exception des informations historiques, cette présentation peut contenir certains «énoncés prospectifs». Ces déclarations peuvent impliquer un certain nombre de risques et d'incertitudes connus et inconnus et d'autres facteurs qui pourraient faire en sorte que les résultats réels, le niveau d'activité et la performance soient sensiblement différents des attentes et projections de Mines indépendantes Chibougamau. Aucune assurance ne peut être donnée que des événements anticipés par les informations prospectives se produiront ou, si l'un d'entre eux le fait, quels bénéfices Mines indépendantes Chibougamau en retirera-t-elle.

# Camp minier de Chibougamau – Québec



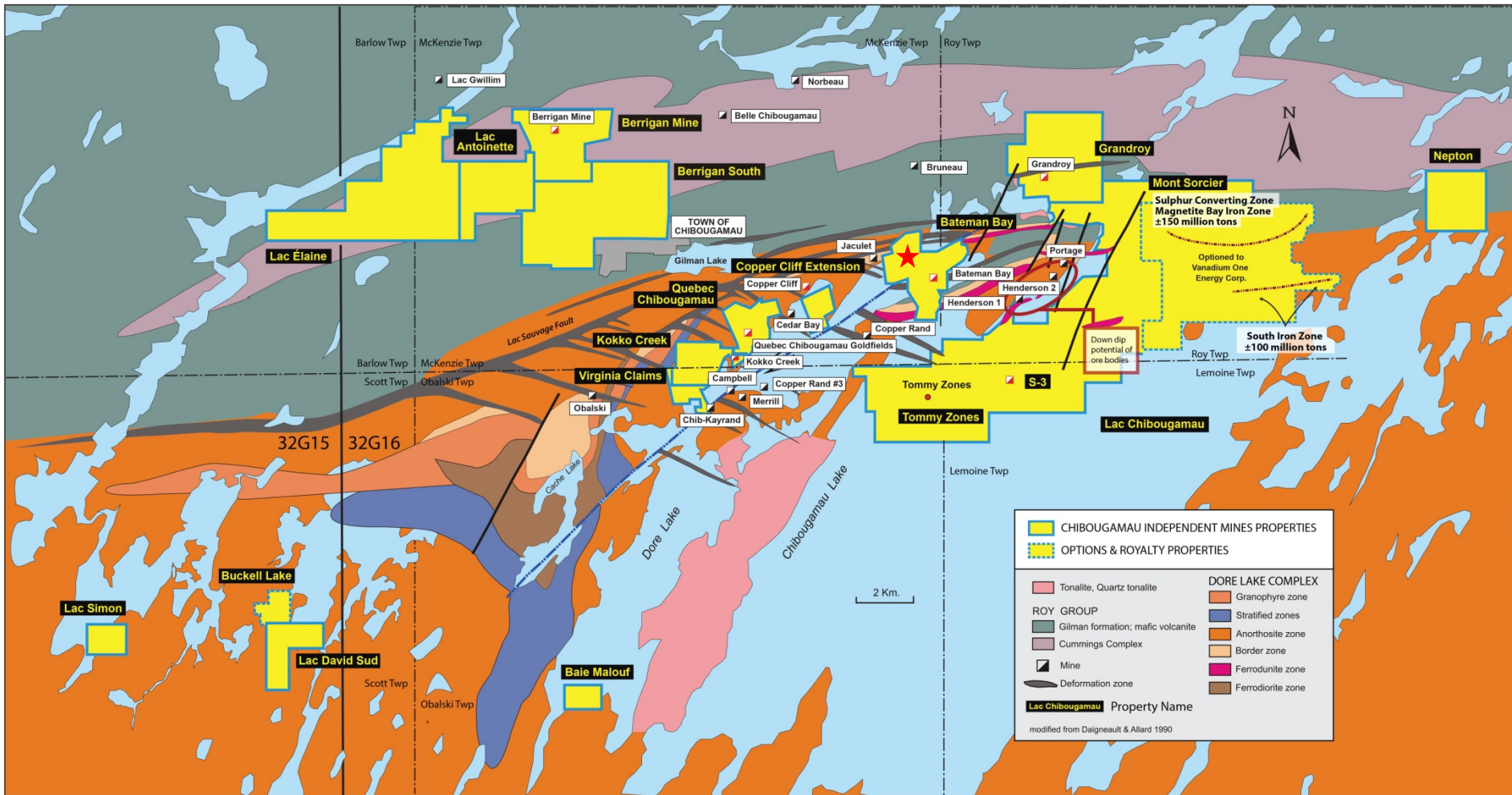
- 100% d'intérêts sur un immense territoire dans le camp minier de Chibougamau – 11 131 hectares (27 505 acres)
- 5 anciennes mines de cuivre et or
- L'extension en profondeur de 3 grands dépôts de cuivre et or
- 2 dépôts non-exploités (Au, Ag, Zn - Berrigan) et (Cu, Au – Bateman Bay)
- 2% de redevance brute de métaux sur un grand dépôt à ciel ouvert de fer/titane/vanadium non-exploité
- Plusieurs zones de cuivre et d'or partiellement définies
- Plusieurs cibles d'exploration sur le territoire
- Aucun passif environnemental

# Complexe du Lac Doré

- Production historique
  - **47,6 million tonnes**
    - 1,6 milliard de lbs de Cu
    - 3,2 millions oz Au
  - **Teneur moyenne**
    - 1,69% cuivre
    - 2,40 g/t or
- Moulin de 3 000 tpj et site de gestion des résidus miniers localisé au centre des propriétés de MIC

Source: C Bay Minerals Inc,

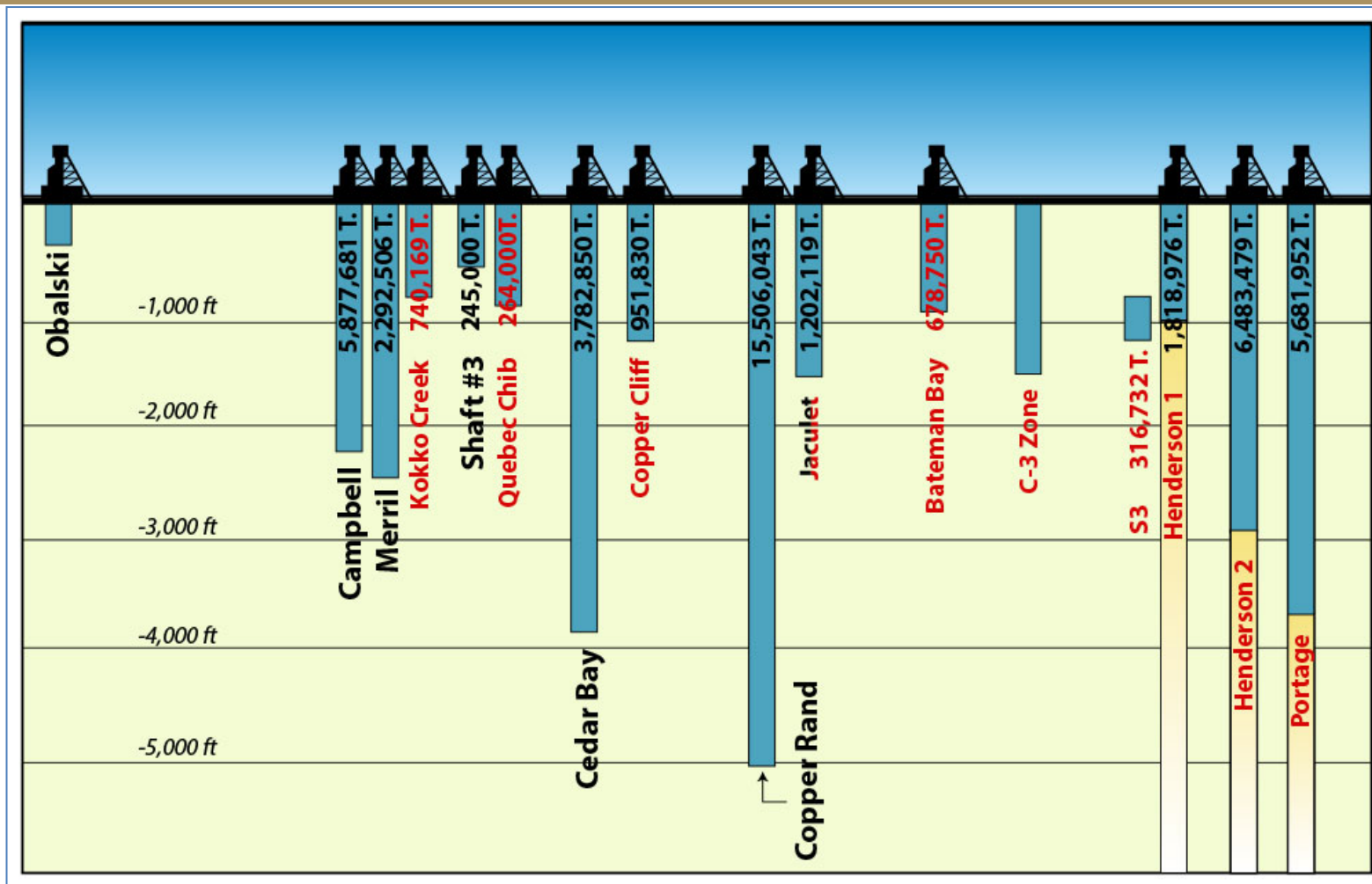
# Carte géologique du secteur de Chibougamau



Mines indépendantes Chibougamau Inc.

Canton Lemoine, Obalski, McKenzie & Roy, Québec (32 G/16)

# Complexe du Lac Doré (Cuivre-Or)



Coupe longitudinale – Secteur de Chibougamau, Québec

# Intersections aurifères significatives dans les forages historiques

## Propriété Berrigan 32G16

Trou #	De	À	Intervalle	Zn %	Au g/t	Ag g/t
A-005	131,4 m	140,2 m	8,8 m	5,70%	6,96 g/t	
A-010	97,3 m	105,2 m	7,9 m	4,43%	4,94 g/t	25,36 g/t
A-016	18,9 m	21,2 m	2,3 m	1,51%	6,43 g/t	
	76,2 m	77,7 m	1,5 m	3,45%	8,91 g/t	
A-061	91,6 m	100,6 m	9,0 m	3,76%	3,00 g/t	17,24 g/t
	107,1 m	115,7 m	8,6 m	6,15%	8,14 g/t	39,70 g/t
A-062	59,3 m	61,1 m	1,8 m	6,92%	4,62 g/t	17,14 g/t
A-063	113,7 m	114,3 m	0,6 m	17,55%	49,23 g/t	404,64 g/t
	129,4 m	132,8 m	3,4 m	8,86%	8,88 g/t	68,16 g/t
	138,9 m	141,5 m	2,6 m	4,69%	4,04 g/t	11,14 g/t
A-065	121,6 m	125,7 m	4,6 m	7,67%	6,08 g/t	21,56 g/t
	139,8 m	144,5 m	4,7 m	2,80%	3,55 g/t	7,64 g/t
	164,7 m	167,2 m	2,5 m	3,13%	6,95 g/t	15,44 g/t
A-066	100,6 m	101,8 m	1,2 m	22,90%	36,65 g/t	39,73 g/t
	159,8 m	168,8 m	9,0 m	6,26%	5,19 g/t	19,60 g/t
A-070	157,1 m	158,2 m	1,1 m	16,75%	10,96 g/t	
A-072	188,7 m	190,9 m	2,2 m	5,08%	3,13 g/t	
A-073	144,8 m	145,1 m	0,3 m	27,90%	32,88 g/t	
A-076	126,3 m	129,8 m	3,5 m	11,07%	3,02 g/t	
A-083	94,3 m	96,3 m	2,0 m	4,45%	3,79 g/t	10,34 g/t
	119,4 m	132,6 m	13,2 m	4,99%	2,88 g/t	15,91 g/t
A-084	130,3 m	142,8 m	12,5 m	4,58%	5,10 g/t	17,18 g/t
A-086	50,9 m	52,1 m	1,2 m	7,00%	15,07 g/t	59,60 g/t
A-103	56,4 m	59,4 m	3,0 m	5,84%	11,61 g/t	

Trou#	De	À	Intervalle	Zn %	Au g/t	Ag g/t
U-02	44,9 m	45,6 m	0,7 m	2,95%	17,81 g/t	89,74 g/t
	90,4 m	91,4 m	1,0 m	13,80%	26,72 g/t	58,91 g/t
	95,8 m	108,7 m	12,9 m	5,75%	3,11 g/t	15,17 g/t
U-03	8,2 m	16,6 m	8,4 m	13,09%	6,98 g/t	20,71 g/t
	49,4 m	64,0 m	14,4 m	8,69%	3,41 g/t	17,49 g/t
U-04	17,4 m	19,7 m	2,3 m	12,77%	4,60 g/t	14,65 g/t
	85,9 m	86,6 m	0,7 m	7,05%	37,68 g/t	78,09 g/t
U-09	71,8 m	75,8 m	4,0 m	2,32%	4,32 g/t	12,43 g/t
SU-23	2,8 m	10,6 m	7,8 m	3,98%	3,33 g/t	20,54 g/t
SU-52	0,0 m	5,0 m	5,0 m	3,88%	3,01 g/t	19,82 g/t
SU-59	0,0 m	4,1 m	4,1 m	5,40%	3,51 g/t	31,04 g/t
TA-87-27	31,1 m	32,3 m	1,2 m	5,60%	17,98 g/t	37,33 g/t
TA-87-40	81,1 m	83,5 m	2,4 m	10,05%	2,96 g/t	50,05 g/t
	91,4 m	94,2 m	2,8 m	10,82%	3,23 g/t	19,19 g/t
TA-90-50	65,5 m	70,1 m	4,6 m	4,12%	6,78 g/t	10,12 g/t
	84,6 m	87,5 m	2,9 m	3,90%	3,20 g/t	
	95,5 m	106,7 m	11,2 m	10,39%	2,54 g/t	19,26 g/t
	114,0 m	129,5 m	15,5 m	6,57%	8,05 g/t	23,58 g/t
TA-90-51	197,4 m	200,0 m	2,6 m	5,39%	3,52 g/t	20,10 g/t
TA-90-52	201,2 m	203,3 m	2,1 m	5,21%	5,70 g/t	11,60 g/t
TA-90-56	81,0 m	84,4 m	3,4 m	5,75%	4,06 g/t	
	164,4 m	166,9 m	2,5 m	5,23%	6,18 g/t	
	215,7 m	219,6 m	3,9 m	6,74%	3,95 g/t	
TLT-09	247,4 m	249,7 m	2,3 m		4,28 g/t	

# Intersections aurifères significatives, Mines indépendantes Chibougamau, Campagne de forages 2013 - Propriété Berrigan 32G16

Trou #	De	À	Intervalle	Zn %	Au g/t	Ag g/t
BT-13-01	66,8 m	72,4 m	55,6 m	0,89%	0,90g/t	8,05 g/t
	66,8m	91,4 m	5,6 m	0,76%	0,99 g/t	17,25 g/t
	75,6 m	79,5 m	3,9 m	5,23%	5,20g/t	23,59 g/t
	92,0m	94,4 m	2,4 m	2,16%	1,94 g/t	12,33 g/t
	105,0 m	111,5 m	6,5m	1,72%	2,39 g/t	13,54 g/t
	121,1 m	122,4m	1,3m	5,17%	2,55g/t	23,54g/t
	138,7m	141,4m	2,7m	2,02%	1,44g/t	27,41g/t
BT-13-02	198,0 m	198,8 m	0,8 m	1,98%	8,60 g/t	8,00 g/t
	66,5 m	67,0 m	0,5 m	8,10%	4,64g/t	14,00g/t
	74,3m	74,9m	0,6 m	5,50%	2,53 g/t	30,00 g/t
	111,4m	111,8m	0,4 m	5,30%	1,27 g/t	14,00 g/t
	122,8m	123,3 m	0,5 m	2,60%	4,15 g/t	12,00 g/t
BT-13-03	172,2 m	173,2 m	1,0 m	5,00%	2,42 g/t	46,00 g/t
	187,9 m	187,9 m	0,3 m	8,30%	4,57 g/t	38,00 g/t
	74,5 m	84,6 m	10,1 m	1,28%	1,87 g/t	9,05 g/t
	76,8 m	77,7 m	0,9 m	9,50%	16,94 g/t	48,00 g/t
	117,9 m	144,8 m	26,9 m	1,14%	1,51 g/t	28,06 g/t
	117,9 m	133,7 m	15,8 m	1,94%	1,92 g/t	31,08 g/t
	117,9 m	122,3 m	4,4 m	4,99%	2,66 g/t	37,40 g/t
BT-13-04	124,3 m	127,0 m	2,7 m	1,91%	1,95 g/t	26,59 g/t
	128,8 m	131,2 m	2,4 m	0,35%	2,63 g/t	44,58 g/t
	133,0 m	133,7 m	0,7 m	3,30%	5,63 g/t	32,00 g/t
	156,5 m	157,6 m	1,1 m	4,00%	5,72 g/t	4,00 g/t
	196,4 m	197,6 m	1,2 m	1,36%	4,97 g/t	6,00 g/t
	57,8 m	58,8 m	1,0 m	0,34%	3,61 g/t	18,00 g/t
	65,4 m	66,8 m	1,4 m	1,21%	1,67 g/t	10,00 g/t
	111,9 m	135,0m	23,1 m	0,64%	0,99 g/t	5,43 g/t
BT-13-05	111,9 m	113,9 m	2,0 m	2,74%	2,76 g/t	12,00 g/t
	128,1 m	135,0 m	6,9 m	0,95%	1,78 g/t	8,09 g/t
	133,8 m	135,0 m	1,2 m	4,20%	5,92 g/t	20,00 g/t
	147,2 m	148,1 m	0,9 m	4,50%	4,46 g/t	16,00 g/t
	129,0 m	129,6 m	0,6 m	9,30%	32,34 g/t	154,00 g/t
BT-13-06	143,5 m	158,9 m	15,4 m	2,73%	1,86 g/t	13,79 g/t
	143,5 m	144,9 m	1,4 m	3,53%	2,73 g/t	21,71 g/t
	150,3 m	150,8 m	0,5 m	9,00%	2,19 g/t	20,00 g/t
	153,8 m	157,3 m	3,5 m	9,15%	7,72 g/t	44,34 g/t
BT-13-07	132,7 m	133,0 m	0,3 m	10,50%	2,58 g/t	18,00 g/t
	145,4 m	175,7 m	30,0 m	1,31%	0,91 g/t	13,47 g/t
	145,4 m	148,2 m	2,8 m	3,39%	3,03 g/t	21,36 g/t
	159,8 m	161,0 m	1,2 m	1,81%	2,80 g/t	8,67 g/t
	168,9 m	175,7 m	6,8 m	3,66%	2,03 g/t	25,71 g/t
BT-13-07	147,0 m	195,4 m	48,4 m	1,91%	1,30 g/t	20,81 g/t
	147,0 m	159,4 m	12,4 m	3,10%	2,15 g/t	18,92 g/t
	147,0 m	149,9 m	2,9 m	6,36%	4,74 g/t	23,03 g/t
	151,7 m	154,0 m	2,3 m	2,91%	2,00 g/t	19,39 g/t
	157,2 m	159,4 m	2,2 m	2,89%	3,16 g/t	23,09 g/t
	176,2 m	179,0 m	2,8 m	2,31%	2,05 g/t	23,07 g/t
	182,3 m	195,4 m	13,1 m	3,32%	2,00 g/t	35,07 g/t
	182,3 m	186,7 m	4,3 m	3,71%	2,20 g/t	43,86 g/t
187,6 m	189,5 m	1,9 m	2,32%	3,02 g/t	35,15 g/t	
191,0 m	195,4 m	4,4 m	3,58%	2,33 g/t	27,91 g/t	



# Intersections aurifères significatives, Mines indépendantes Chibougamau, Campagne de forages 2016 - Propriété Berrigan 32G16

Trou #	De	À	Intervalle	Zn %	Au g/t	Ag g/t
BT-16-09	<b>129,80 m</b>	<b>135,38 m</b>	<b>5,68 m</b>	<b>1,29%</b>	<b>0,01 g/t</b>	<b>20,16 g/t</b>
	147,20 m	165,50 m	18,30 m	1,17%	0,56 g/t	5,64 g/t
	194,51 m	208,45 m	13,94 m	2,22%	1,13 g/t	7,58 g/t
	200,85 m	208,45 m	7,60 m	3,20%	1,20 g/t	10,11 g/t
	263,00 m	265,00 m	2,00 m	1,27%	1,47 g/t	2,00 g/t
BT-16-10	172,20 m	172,80 m	0,60 m	7,88%	10,37 g/t	83,00 g/t
	181,00 m	185,00 m	4,00 m	1,47%	2,18 g/t	5,06 g/t
	231,00 m	252,30m	15,10 m	1,96%	0,62 g/t	8,07 g/t
	<b>236,20 m</b>	<b>240,38 m</b>	<b>4,18 m</b>	<b>4,39%</b>	<b>1,42 g/t</b>	<b>10,07 g/t</b>
	<b>258,20 m</b>	<b>259,00 m</b>	<b>0,80 m</b>	<b>5,71%</b>	<b>1,93 g/t</b>	<b>4,00 g/t</b>
BT-16-11	178,50 m	187,27 m	8,27 m	2,21%	0,26 g/t	11,15 g/t
	227,00 m	233,00m	6,00 m	1,78%	0,43 g/t	5,66 g/t
	<b>261,00 m</b>	<b>262,50 m</b>	<b>1,5 m</b>	<b>0,02%</b>	<b>6,68 g/t</b>	<b>5,00 g/t</b>
	237,00 m	256,25 m	19,25 m	2,22%	0,72 g/t	6,31 g/t
	279,00 m	282,00 m	3,00 m	1,97%	0,50 g/t	2,60 g/t
BT-16-12	283,50 m	285,00 m	1,5 m	0,28%	1,91 g/t	4,00 g/t
	94,80 m	96,00 m	1,20 m	1,49%	0,69 g/t	5,00 g/t
	104,00 m	105,00 m	1,00 m	1,69%	0,04 g/t	9,00 g/t
	<b>109,40 m</b>	<b>110,5 m</b>	<b>1,10 m</b>	<b>6,34%</b>	<b>4,18 g/t</b>	<b>29,00 g/t</b>
	<b>129,92 m</b>	<b>134,30 m</b>	<b>4,38 m</b>	<b>2,99%</b>	<b>6,90 g/t</b>	<b>12,09 g/t</b>
145,25 m	152,40 m	7,15 m	2,47%	0,47 g/t	6,34 g/t	
<b>171,35 m</b>	<b>172,35 m</b>	<b>0,70 m</b>	<b>8,04%</b>	<b>1,27 g/t</b>	<b>9,00 g/t</b>	
192,00 m	198,80 m	6,80 m	0,52%	0,11 g/t	2,02 g/t	
198,00 m	198,80 m	0,80 m	2,17%	0,89 g/t	5,00 g/t	

Trou #	De	À	Intervalle	Zn %	Au g/t	Ag g/t
BT-16-13	<b>61,88 m</b>	<b>65,83 m</b>	<b>3,65 m</b>	<b>4,11%</b>	<b>1,45 g/t</b>	<b>17,90 g/t</b>
	<b>63,00 m</b>	<b>64,15 m</b>	<b>1,15 m</b>	<b>11,34%</b>	<b>4,49 g/t</b>	<b>46,00 g/t</b>
	<b>79,22 m</b>	<b>85,00 m</b>	<b>5,78 m</b>	<b>3,50%</b>	<b>2,03 g/t</b>	<b>8,71 g/t</b>
	99,20 m	107,60 m	8,40 m	2,07%	0,34 g/t	11,32 g/t
	<b>111,00 m</b>	<b>111,53 m</b>	<b>0,53 m</b>	<b>2,37%</b>	<b>3,73 g/t</b>	<b>26,00 g/t</b>
116,10 m	122,00 m	5,90 m	2,16%	1,46 g/t	9,99 g/t	
<b>118,55 m</b>	<b>119,5 m</b>	<b>0,95 m</b>	<b>9,44%</b>	<b>5,97 g/t</b>	<b>29,00 g/t</b>	
140,90 m	145,69 m	4,79 m	1,40%	0,55 g/t	2,92 g/t	
144,16 m	145,69 m	1,53 m	3,86%	1,57 g/t	7,00 g/t	

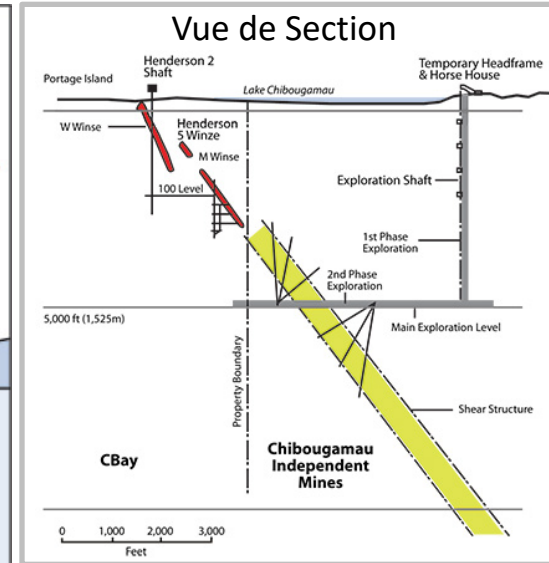
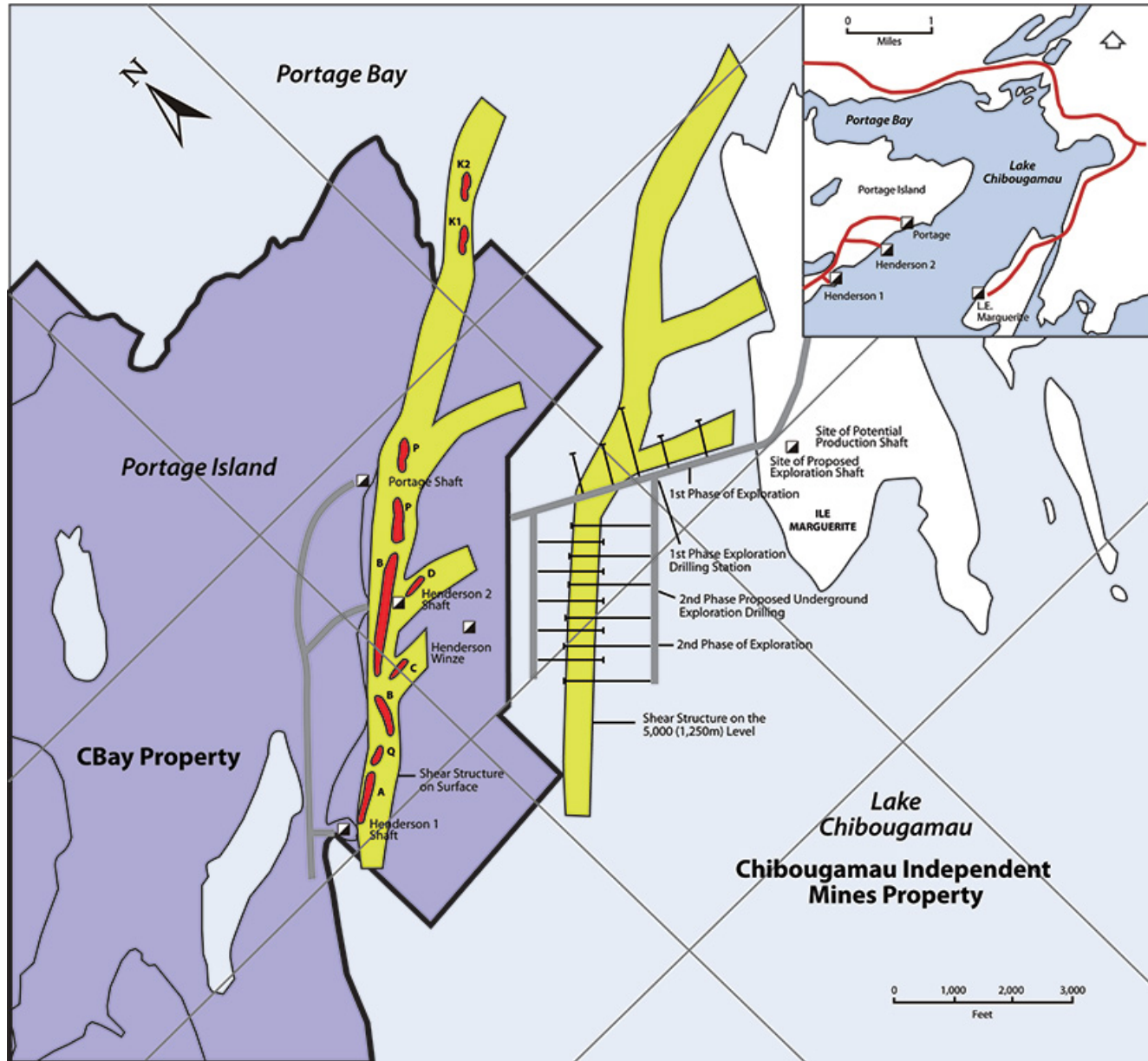
### Meilleurs échantillons de rainure 2016

Longueur (m)	Au g/t	Ag g/t	Zn %	Pb (%)
<b>0,5 m</b>	<b>34,37 g/t</b>	<b>15,0 g/t</b>	<b>0,98 %</b>	<b>1,30 %</b>
<b>1,8 m</b>	<b>11,6 g/t</b>		<b>7,53 %</b>	
3,5 m	2,44 g/t		5,95 %	
1,6 m	1,64 g/t		7,41 %	

### Meilleurs échantillons de rainure 2017

Longueur (m)	Au g/t	Ag g/t	Zn %	Pb (%)
1,3 m	5,25 g/t	107,8 g/t	6,84 %	10,05 %
0,7 m	5,86 g/t	119,0 g/t	10,98 %	9,34 %
<b>0,5 m</b>	<b>17,91 g/t</b>	<b>131,0 g/t</b>	<b>9,97 %</b>	<b>2,3 %</b>
0,4 m	5,58 g/t	87,0 g/t	6,17 %	6,68 %
0,9 m	10,76 g/t	133,0 g/t	6,78 %	6,79 %
<b>0,8 m</b>	<b>19,71 g/t</b>	<b>289,2 g/t</b>	<b>16,79 %</b>	<b>17,75 %</b>
1,0 m	2,06 g/t	26,0 g/t	8,36 %	1,4 %
1,0 m	5,17 g/t	52,0 g/t	5,92 %	2,35 %
0,8 m	3,18 g/t	43,00 g/t	14,3 %	2,38 %

# Plan de surface du cisaillement Henderson-Portage montrant la projection en profondeur et une vue de section (par Western Mining)



**Henderson I – Minerai total exploité**  
 1960 – 1971  
 1 818 976 T à 2,23% Cu, 0,045 oz/t Au

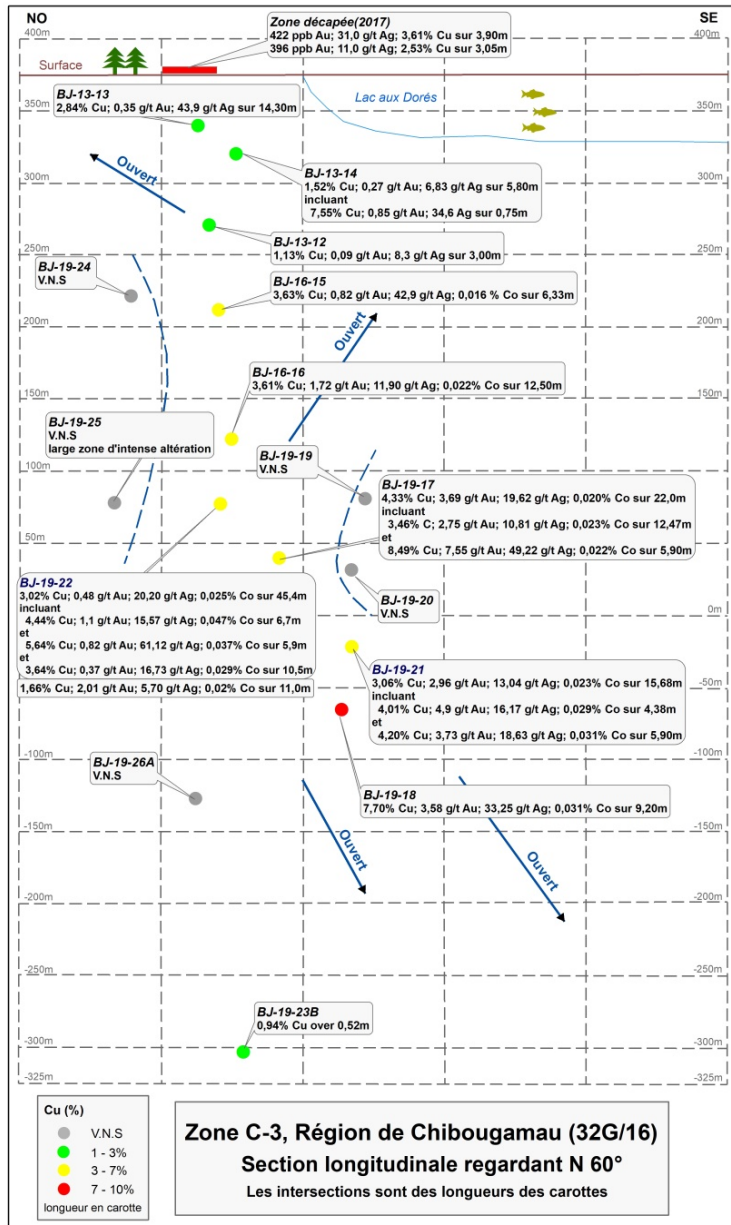
**Henderson II – Minerai total exploité**  
 1960 – 1988  
 6 483 479 T à 1,60% Cu, 0,041 oz/t Au

**Mine Portage – Minerai total exploité**  
 1959 – 1997  
 6 212 934 T à 1,77% Cu, 0,114 oz/t Au

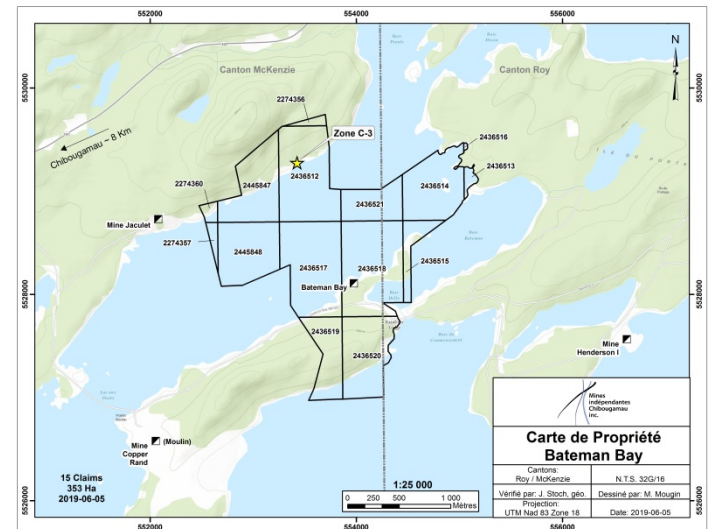
- Les mines forment un ensemble de plusieurs lentilles minéralisées qui s'étendent dans un large cisaillement N-E d'une longueur de plus de 1,5 km
- Mine Portage a été exploitée jusqu'à une profondeur de 3 600 pieds
- Westminer planifie l'exploration et le développement jusqu'à une profondeur de 5 000 pieds

# Zone C-3 Cuivre/Or (Bateman Bay)

Cantons McKenzie & Roy, Québec (NTS 32G/16)



- Camp minier de Chibougamau
- Intercepté de la surface à 450 m ( $\pm 1500$  pi) vertical
- Haute teneur en cuivre et or (également argent et cobalt)
- Ouvert en profondeur et latéralement (dans les 2 directions)
- Facilement accessible par route et localisé près de la Ville de Chibougamau



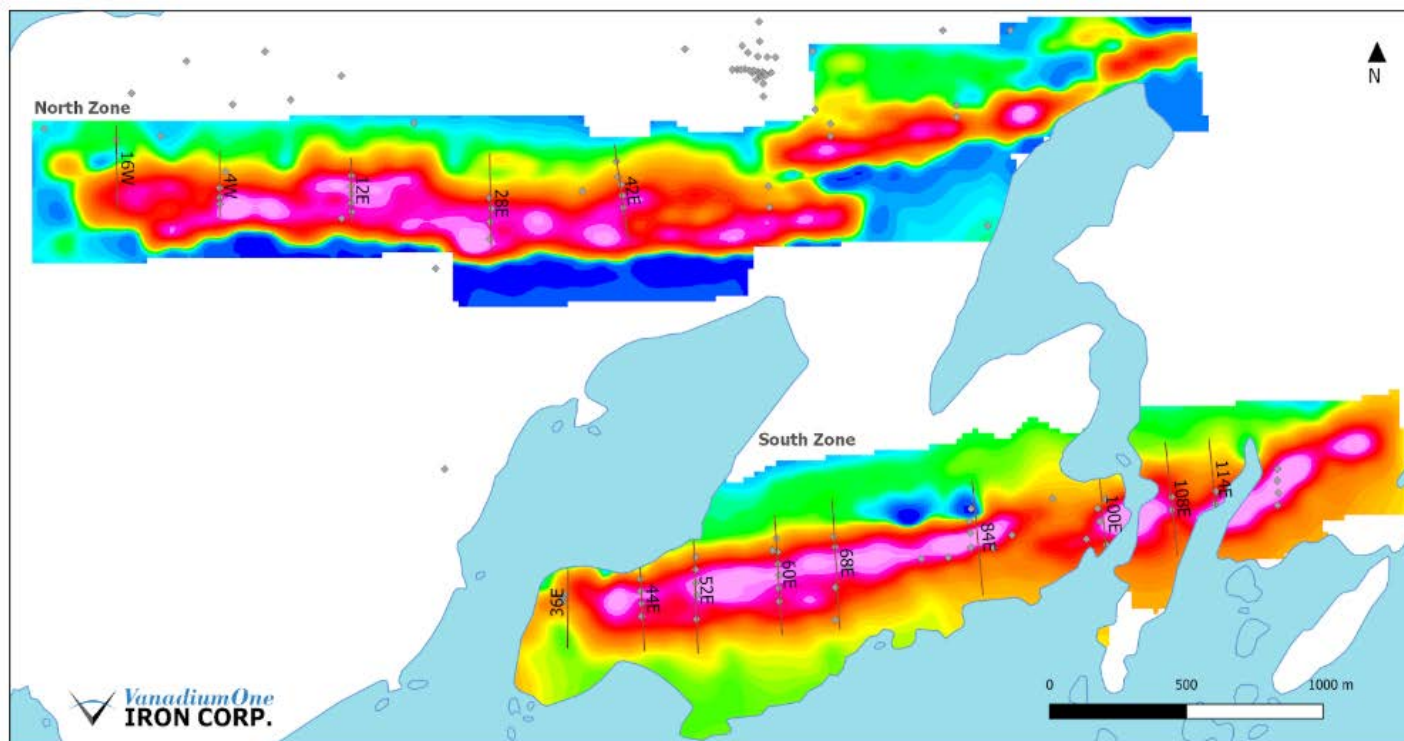
# Le projet Mont-Sorcier (Royauté)

Canton Roy, Québec (NTS 32G/16)

## Ressources estimées du projet Mont-Sorcier (conforme NI 43-101, juin 2019)

Zone	Catégorie	Minerai M tonnes	Teneur de concentré		Teneur dans le concentré						
			M tonnes	%	%	%	%	%	%	%	%
				Fe	Magnétite	Fe	V <sub>2</sub> O <sub>5</sub>	Al <sub>2</sub> O <sub>3</sub>	TiO <sub>2</sub>	MgO	SiO <sub>2</sub>
South	Indicated	113.5	35	22.7	30.9	65.3	0.6	0.3	1.2	3.8	2.8
	Inferred	144.6	36.1	20.2	24.9	66.9	0.5	0.4	1	3.4	2.5
North	Inferred	376	142.2	27.4	37.8	63.7	0.6	1	1.8	3.5	4.2
Total	Indicated	113.5	35	22.7	30.9	65.3	0.6	0.3	1.2	3.8	2.8
	Inferred	520.6	178.3	25.4	34.2	64.4	0.6	0.8	1.7	3.5	3.9

## Signature magnétique des dépôts de Fer-Vanadium



# Actions et profil de la compagnie

## Actions émises au 19 août 2019

Actions en circulation 46 695 042

Actions option d'achat 1 675 000

**Actions entièrement diluées 48 370 042**

Actions détenues par la direction (20,5%) 9 596 458

- Détient 100% d'intérêt sur la propriété
- Conseil d'administration expérimenté (exploration, production et finance)

## Mines indépendantes Chibougamau Inc.

86,14<sup>ème</sup> Rue  
Rouyn-Noranda, Québec, J9X 2J1  
Canada

Téléphone: 819-797-5242

Fax: 819-797-1470

[Info@chibougamaumines.com](mailto:Info@chibougamaumines.com)

[www.chibougamamines.com](http://www.chibougamamines.com)



Mines indépendantes Chibougamau Inc.