



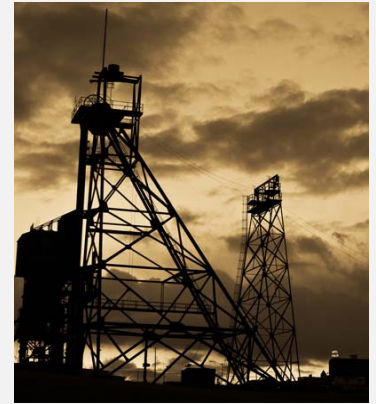
Osez l'aventure



Exploration avancée dans le camp minier historique d'OR et de CUIVRE de Chibougamau, au Québec

ONZE anciennes mines et gisements non exploités détenus en PROPRIÉTÉS EXCLUSIVES, y compris :

- 8 anciennes mines de cuivre et d'or ouvertes en profondeur sous les 300 m.
- 2 gisements non exploités, partiellement définis (Au, Ag, Zn-Berrigan) et (Cu, Au-Bateman Bay).
- Bateman Bay – 678 750 tonnes à une teneur de 1,76 % Cu, 4,13 g/t Au, 16,71 g/t Ag à 183 m ou 359 848 tonnes à une teneur de 2,64 % Cu, 4,35 g/t Au à 247 m. Ouvert en profondeur et parallèlement à son orientation.
- Berrigan - (1 388 915 tonnes) 3,17 % Zn et 1,77 g/t Au Ouvert en profondeur et parallèlement à son orientation.
- 1 gisement non exploité de fer et de vanadium. (Plus de 150 000 000 tonnes exploitables à ciel ouvert.)
- Accès routiers près de la ville de Chibougamau. Optionné à Vanadium One Energy Corp. (VONE-TSXV). Participation importante dans les parts de VONE.
- Vaste ensemble de propriétés avec un grand potentiel d'exploration et un grand nombre de cibles de métaux précieux et métaux de base prêtes à forer.



Équipe de gestion d'expérience

- 41 958 442 actions en circulation
- 11% détenues par la direction et les administrateurs

OBJECTIFS À COURT TERME

- Définir des ressources et réserves conformes à la norme 43-101
- Déterminer des cibles de haute qualité pour les campagnes de forage secondaire

Toutes les ressources décrites sont historiques et non conformes à la norme 43-101.





Mines
indépendantes
Chibougamau
inc.

Osez l'aventure



Résultats de forage – septembre 2013 - Bateman/Jaculet #3

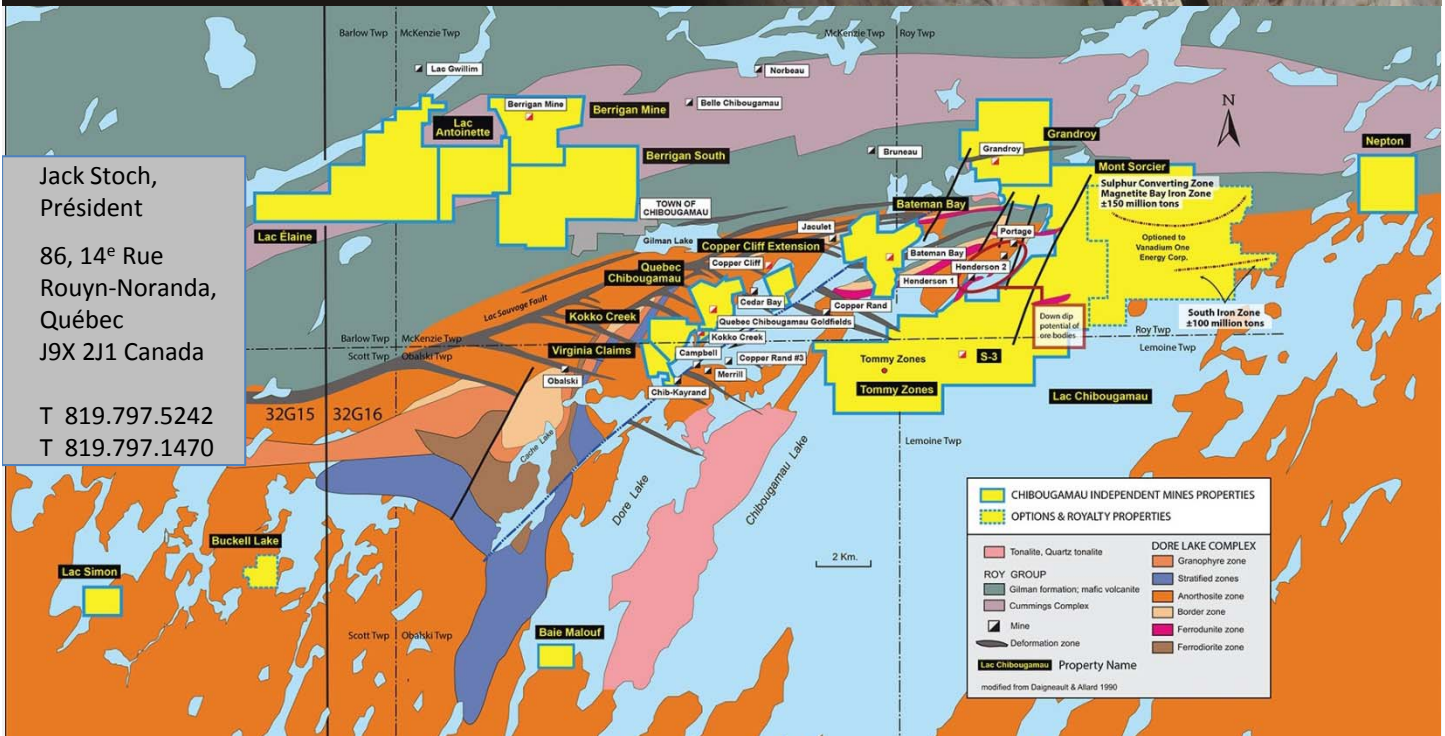
BJ-13-09 ± 10,8 m à une teneur de 1,58% Cu, 11,1 g/t Ag, 0,35 g/t Au

BJ-13-13 ± 6,7 m à une teneur de 5,23% Cu, 50,0 g/t Ag, 0,97 g/t Au

BJ-13-10 ± 10,6 m à une teneur de 2,93% Cu, 39,0 g/t Ag, 0,68 g/t Au

BJ-13-14 ± 17,0 m à une teneur de 1,12% Cu, 6,7 g/t Ag, 0,32 g/t Au

Mines indépendantes Chibougamau inc. est une société d'exploration des ressources naturelles basée à Rouyn-Noranda et qui détient d'importants actifs immobiliers dans le camp minier de Chibougamau, dans le nord-ouest du Québec



TSX-V : CBG •

WWW.CHIBOUGAMAUMINES.COM | info@chibougamaumines.com

Francfort & Stuttgart: CLL1